

太鲁阁国家公园
Taroko National Park



寻找金城武树
Find the Takeshi Kaneshiro tree

6D5N

东台湾 铁道走一回

East Taiwan Railways Tour



TOUR CODE: 6TEX



卖点 1

立川魚場摸蜆仔小競賽
Lichuan Aquafarm



卖点 2

星源茶園茶園挑戰賽(品茗認證+製茶體驗)
Xingyuan Tea Garden

第一天 吉隆坡 → 台北 ☀️ 机上用餐
飞机带您到达那个向往已久的地方——台湾。入住酒店。

第二天 台北 → 台東 (搭乘普悠瑪) ☀️ 早/午/晚
池上悟饗鐵路便當故事館
- 擁有七十多年好品牌的『悟饗池上飯包』，在台東縣池上鄉的忠孝路上，也是行經台九線的必經之處。

伯朗大道 (鐵馬遊，尋找金城武樹)
- 通往天堂的道路原來是這麼不可思議的美，一望無涯的稻田，沒有煞風景的電線桿，只有黃金稻穗隨風搖擺，就讓我輕快地騎著單車，呼吸大地的氣息！

第三天 台東 - 花蓮 ☀️ 早/午
太魯閣国家公园 (大牌坊，長春祠)
- 是台灣第四座成立的國家公園，前身為日治時期成立之次高太魯閣國立公園 (1937~1945)。第二次世界大戰後為國家級風景區，1986年11月12日公告計畫，1986年11月28日成立管理處。

山度空間 (海岸山脈上的秘境)
- 山度空間以清新田園風為主題，是花蓮最新人氣打卡地。遠離市中心，而且於山林之中。其中一個最為人喜歡的拍攝位置就是面向大海的玻璃球鞦韆~ 一面無際的大海，加上綠油油的草地，令拍攝出來的圖片有一種置身在仙境的感覺，富有質感。

立川魚場摸蜆仔小競賽

东大门夜市，体验当地美食

第四天 花蓮 - 宜蘭 ☀️ 早/午/下午茶/晚
蘇澳冷泉 (22度低溫礦泉+品嚐冷泉做成的彈珠汽水)
- 蘇澳冷泉為恆溫攝氏二十二度的「低溫礦泉」，由於宜蘭豐沛的雨量，和蘇澳當地厚實的石灰岩層地形而形成。泉水無色無臭、水質透明，地底不時冒出氣泡，是可浴可飲的碳酸泉。由於池底不斷冒出潔細的氣泡，彷彿浸泡在無糖的汽水裡，十分特別。

星源茶園茶園挑戰賽 (品茗認證+製茶體驗)
- 宜蘭茶，在冬山河上游的平原，豐沛的灌溉水源與砂石地，氣候適合茶樹生長，製作出的茶葉有著淡淡的素雅馨香，故名素馨茶。

第五天 宜蘭 - 台北 ☀️ 早/午
深澳鐵道自行車 (跨越基隆&新北市，可眺望太平洋的鐵道風光)

- 在海天一色、依山傍水的深澳線，隧道內五光十色的海底景觀、八斗子的日夕之美、景緻迷人的望幽谷、歡樂趣味的潮境公園、鬼斧神工的象鼻岩與更多絕美境地，等您挑個好時光，迎著悠悠海風與溫煦陽光，逐一探索。

台北101大樓 (登頂自費)
- 是位於臺灣臺北市信義區的摩天大樓，樓高509.2米 (1,671英尺)，地上樓層共有101層、另有地下5層，總樓地板面積37萬4千平方公尺，由李祖原聯合建築師事務所設計，KTRT團隊承造，於1999年9月動工，2004年12月31日完工開幕。

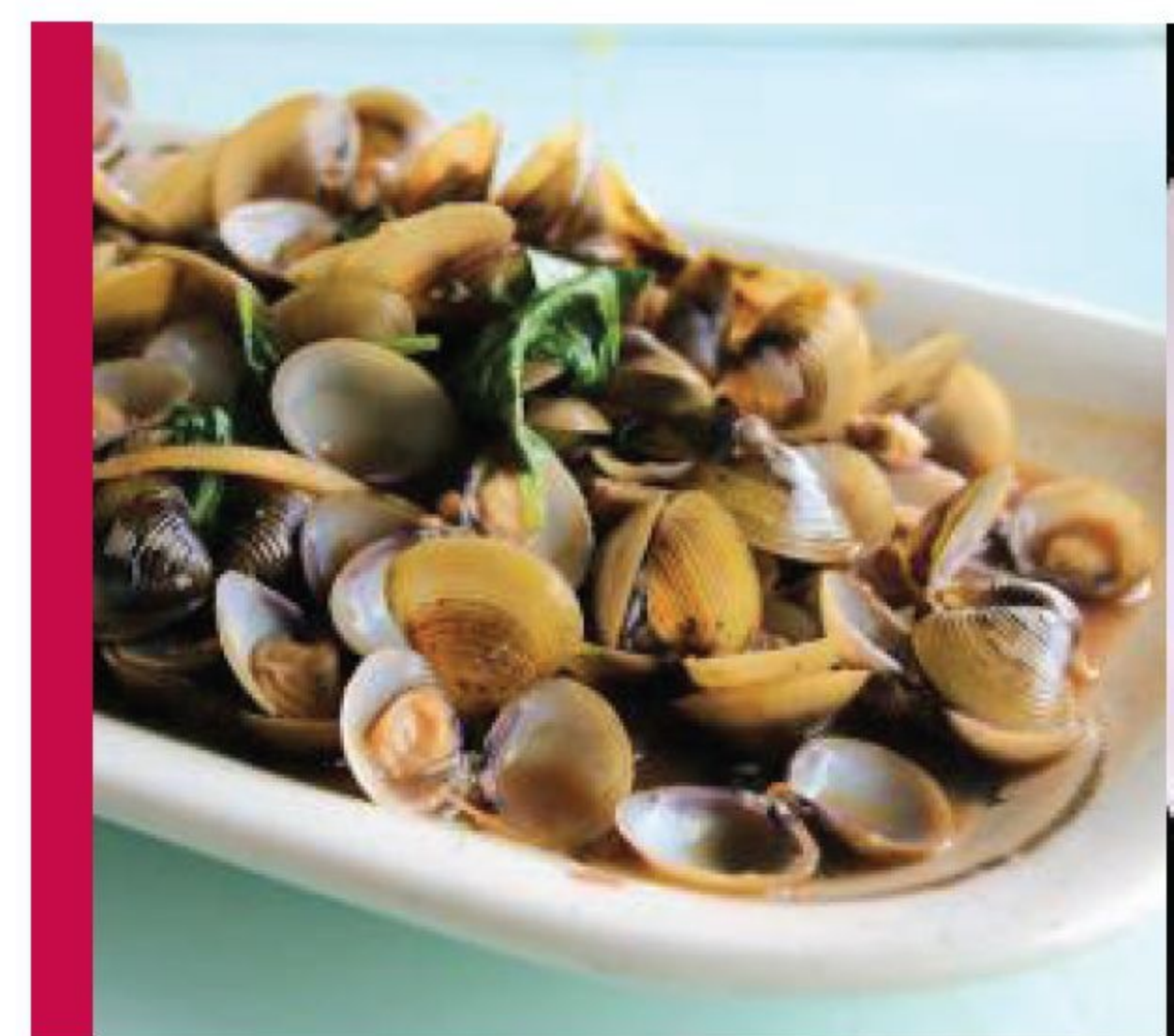
大稻埕輕旅行 (迪化街文創古蹟老街道)
- 從1962年興建，這棟老房子現在轉變為迪化街最引人注目的展覽場所。迪化207博物館不定期會有不同展覽，此外，這棟老屋本身也是值得細細品味觀賞的。

西門町
- 在台灣通常是指台北市的西門町。該區域位於台北市萬華區東北方，為台北市西區最重要且國際化程度最高的消費商圈，以年輕族群為主要的消費對象，並吸引了許多國際觀光客以自助旅行造訪此處。

第六天 桃園 → 吉隆坡 ☀️ 机上用餐

特色美食+下午茶

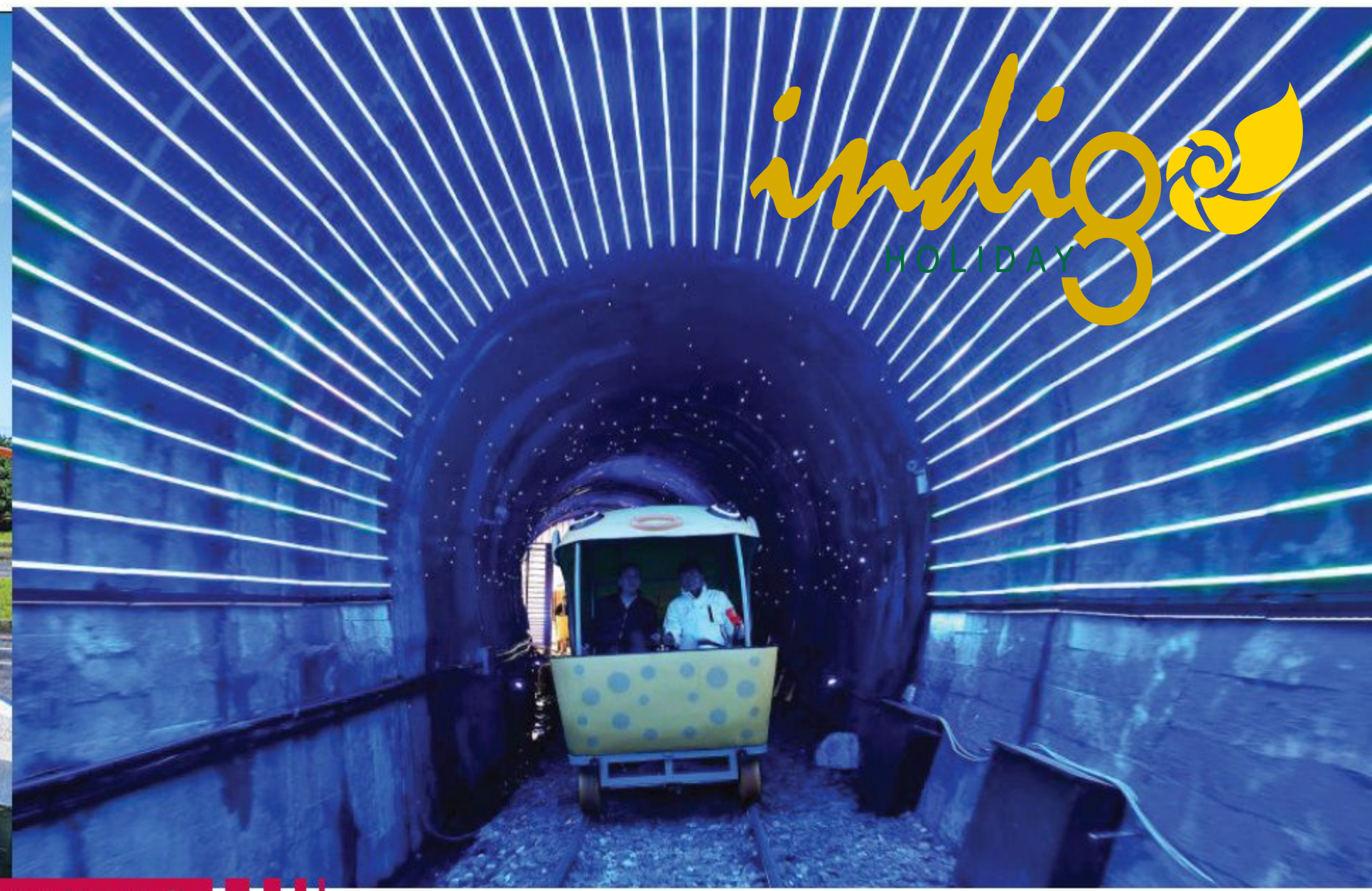
立川魚場(無菜單料理-主廚私房蜆仔料理) / 番割田甕窯雞 / 星源茶園(茶風味點心)



卖点 4

太魯閣国家公园 (長春祠)
Taroko National Park (Changchun Shrine)





卖点 3
深澳鐵道自行車(跨越基隆&新北市, 可眺望太平洋的鐵道風光)
Shen' ao Rail Bike

Day 1 Kuala Lumpur → Taipei 🚌 MOB

Flight to the destination in this trip – Taiwan. Check in Hotel.

Day 2 Taipei → Taitung 🚌 B/L/D
(Ride Puyuma Express)

The museum of Chihshang Fanbao

- upstairs on the history of the railway bent, how it was started and passed down with a loving attitude in making the bento.

Brown Boulevard (Tour Biking, Find the Takeshi Kaneshiro tree)

- is a road between the paddies which was named from the ads of Brown coffee. Visitors can choose to rent a bike or walk on foot.

Day 3 Taitung – Hualien 🚌 B/L

Taroko National Park (Big arch, Changchun Shrine)

- is one of the nine national parks in Taiwan and was named after the Taroko Gorge, the landmark gorge of the park carved by the Liwu River.

Mountain Space (The mystery on the coast mountains)

- is a famous golden needle flower season every August and September. It attracts a lot of local tourists and even conducts traffic control during holidays to control traffic flow.

Lichuan Aquafarm

Dongdamen Night Market

Specialty Meals

Tachikawa Fish Farm (No Menu Cuisine - Chef's Private House Taipa Cuisine) / Fan Ge Tian Weng Roast Chicken in Jar / Xingyuan Tea Garden (Tea Flavor)



Day 4 Hualien – Yilan 🚌 B/L/Afternoon Tea/D

Su'ao Cold Spring (Spring water temperature of 22 °C +Try the cold spring water Ramune)

- has a spring water temperature of 22 °C.[1] It is both bathable and drinkable, and it has a pH of 5.5. According to Japanese researchers, the cold spring contains carbonic ion concentrations of 68ppm, the highest of all springs in Taiwan.

Xing Yuen Tea Farm (Quality certification + Tea making experience)

- Prominent aromas and tastes of cinnamon or cassia bark differentiate this Chinese wulong tea from other Wu Yi wulong. Direct from a small family farm in the Wu Yi Mountains, this Rou Gui Wulong lives up to all it's expectations.

Day 5 Yilan – Taipei 🚌 B/L

Shen'ao Rail Bike (Crossing Keelung & New Taipei City)

- runs along Shen'ao train track, between Badouzi station and Shen'ao station of Taiwan Railways. During the period of Japanese colonial rule over Taiwan, this particular branch line was utilized as transporting spices and coal from ports for distribution.

Taipei 101 (Topping at your own expense)

- is a landmark supertall skyscraper in Xinyi District, Taipei, Taiwan. The building was officially classified as the world's tallest from its opening in 2004 until the 2010 completion of the Burj Khalifa in Dubai.

Twatutia (Dihua Street, Wenchuang Ancient Street)

- is an area in Datong District, Taipei, Taiwan. It was also known as Daitōtei during Japanese occupation, and Tataocheng or Dadaocheng (Mandarin) during the Kuomintang era.

Ximending

- is a neighborhood and shopping district in the Wanhua District of Taipei, Taiwan. It was the first pedestrian zone in Taiwan.

Day 6 Taoyuan → Kuala Lumpur 🚌 MOB



卖点 5
伯朗大道铁马游
Brown Boulevard

卖点 6
大稻埕輕旅行 (迪化街文創古蹟老街道)
Twatutia (Dihua Street, Wenchuang Ancient Street)



城市 / City	酒店名字 / Hotel Name	
台北 Taipei	成旅晶贊酒店或同級 Park City Hotels or similar	x 1 晚 N
台東 Taitung	金蓮四季溫泉酒店或同級 Jinlian Four Seasons Hot Spring Hotel or Similar	x 1 晚 N
花蓮 Hualien	力麗哲園大飯店或同級 LeaLea Garden Hotels or Similar	x 1 晚 N
宜蘭 Yilan	若輕人文會館或同級 Riverside Inn or Similar	x 1 晚 N
台北 Taipei	熱海大飯店或同級 Atami Hotel or Similar	x 1 晚 N

✈️ 航班号码 Flight Number	📍 目的地 Destination	✈️ 航班时间 Flight Schedule
	KUL-TPE	
✈️ 航班号码 Flight Number	📍 目的地 Destination	✈️ 航班时间 Flight Schedule
	TPE-KUL	

团费 (二人/ 三人一房) Tour Fare (two people / three people one room)	小孩占床 Child With Bed	小孩不占床 Child Without Bed	单人房差 Sgl Supp

团费包含 Included

往返吉隆坡-台湾-吉隆坡机票+机场税 (随时调整), 30公斤托运行李 (不限件数), 飞机上用餐, 行程中列明的住宿, 膳食, 门票, 用车以及司机和导游服务小费 Return Flight ticket KUL/TPE + airport tax (Subject to change), 30kg Check in Baggage, Return Meals on Board, Accommodation as itinerary, Entrance Ticket, Transport and Tipping for tour guide and Driver.

团费不含 Excluded

旅游保险, 个人消费, 其他不列明项目。
Travel Insurance, Optional Tour, All personal incidentals such as room service, laundry, telephone, telex,
--氧气瓶费用处理。(根据客人自身情况自愿租用)



Indigo Holiday Sdn Bhd 映蒂國假期有限公司 (849025-A) (KPL 5917)
Block C-19-3A, Trefoil@Setia City No. 2, Jalan Setia Dagang, Seksyen U13/AH Setia Alam, 40170 Shah Alam, Selangor Darul Ehsan, Malaysia
☎️ 603-3358 8718 📞 6012-456 5276 ✉️ sales@indigoholiday.com.my
www.indigoholiday.com.my

